

広報

こぶし荘

第50号



社会福祉法人『南陽恵和会』

●特別養護老人ホーム「こぶし荘」
☎0238-49-2800 Fax 0238-49-2802

●認知症高齢者グループホーム
☎0238-49-2810 Fax 0238-49-2802

●こぶし荘デイサービスセンター
☎0238-49-2460 Fax 0238-49-2464

●こぶし荘在宅介護支援センター
☎0238-49-2465 Fax 0238-49-2464

🏠 <http://www.kobushiso.jp/>

〒999-2204 山形県南陽市川樋508番地



理事長就任あいさつ



社会福祉法人南陽恵和会
新理事長

遠藤 東一朗

このたび、佐藤忠宏前理事長の後任として、社会福祉法人南陽恵和会の理事長に就任いたしました。当会は平成元年4月に事業を開始して以来25年間、「やさしい介護とサービスの充実、心のケア」を目的とし、こころや身体に不自由なお年寄りで、家庭での介護がむずかしい方をお迎えし、日常の生活をお世話させていただく為の老人福祉施設「こぶし荘」を運営して参りました。設立25年がたち、新理事長として重責を担う事となり、身の引き締まる思いでございます。

ます。近年、少子高齢化の進行や世帯構成の變化等により、福祉・介護ニーズは多様化して来ており、高齢化が急速に進行すると見込まれます。今まで以上に、地域に根ざした施設として信頼され、より成長出来るよう職員の資質向上に努め、より強固なものとし、地域の憩いの場として確立し、様々な地域との交流を図り、入所者の外出の機会を設けていきたいと思っております。そして、だれもが支援が必要になっても、いきいきと暮らし続けられるよう、多様なニーズに添えていく事が、当会に求められる使命であると思っております。浅学非才の身ではございますが、信頼され、選ばれる施設を目指し、役職員一丸になって努力してまいりますので、ご支援、ご指導よろしくお願いいたします。

こぶし荘への「熱い想い」をこれからもお願いいたします



社会福祉法人南陽恵和会
前理事長・顧問

佐藤 忠宏

佐藤忠宏前理事長は、昭和63年5月17日に社会福祉法人南陽恵和会を立ち上げられ、初代理事長に就任されました。翌平成元年4月、地域福祉の拠点施設として市内初の「特別養護老人ホームこぶし荘」「短期入所」施設を開設され、市民福祉の発展の基礎を築かれました。

また将来の老人福祉のあり方を見据え平成5年4月にはデイサービスセンターと在宅介護支援センターを開設され、今日の発展の基礎を築いて来られました。さらに地域に密着した施設作りのため、平成14年3月認知症高齢者の共同生活への対応をめざしてグループホームを設立、今後の介護福祉の方向性と発展に貢献されました。これまでの数々の功績に心から敬意を表しますとともに、今後も「法人顧問」としてご指導をお願い申し上げますとともに、深甚なる謝意を申し上げます。(社会福祉法人 南陽恵和会)

役員紹介

顧問	佐藤 忠宏
理事長	遠藤 東一朗
副理事長	須藤 清市
理事	渋谷 晏弘
理事	佐藤 有弘
理事	高田 勇
理事	大塚 聡弘
常務理事・施設長	片平 友美
理事・副施設長	濱田 庄一
監事	吉田 俊一
監事	渡部 俊一

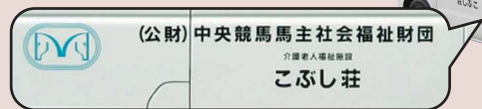
(平成26年 5月17日現在)

中央競馬馬主社会福祉財団
「平成25年度施設整備助成事業」により
福祉車両を整備しました。

(公財)中央競馬馬主社会福祉財団より助成金をいただき、車いすのまま乗車できる軽自動車を整備させていただきました。

狭い道路や急な坂道でも安全に走行できる車両で、ショートステイやデイサービスの送迎、入所されている皆さんの外出等幅広く活用させていただいております。

軽ワゴン
車いす
移動車



(公財)中央競馬馬主社会福祉財団
介護老人福祉施設
こぶし荘

こぶし荘での生活



老いも若きも
盆の踊は
私が主役

夏祭り
私の笑顔に
灯りがとる



春うらら
桜も私も
今が旬



春の風
桜の香りに
時を忘るる



敬老会
家族とめぐる
祝いの踊り



(赤湯民踊サークル様)



碧い山に
ぎわい集う
こぶしの里に



楽しみは やっぱりこれです うまいもの

平成25年度 社会福祉法人 南陽恵和会

決算の状況

貸借対照表

(平成26年3月31日現在)

(単位：千円)

資産の部		負債の部	
勘定科目	決算額	勘定科目	決算額
流動資産	169,157	流動負債	20,523
固定資産	810,228	固定負債	60,340
基本財産	348,438	負債の部合計	80,863
その他の固定資産	461,790	純資産の部	
		基本金	25,000
		国庫補助金等特別積立金	361,097
		その他の積立金	340,980
		次期繰越活動収支差額	171,445
		純資産の部合計	898,522
資産の部合計	979,385	負債及び純資産の部合計	979,385

事業活動収支計算書

(平成25年4月1日～平成26年3月31日)

(単位：千円)

事業活動収入計 (1)	452,064
事業活動支出計 (2)	449,042
事業活動収支差額 (3) = (1) - (2)	3,022
事業活動外収入計 (4)	5,643
事業活動外支出計 (5)	5,969
事業活動外収支差額 (6) = (4) - (5)	▲326
経常収支差額 (7) = (3) + (6)	2,696
特別収入計 (8)	1,100
特別支出計 (9)	1,100
特別収支差額 (10) = (8) - (9)	0
当期活動収支差額 (11) = (7) + (10)	2,696
前期末繰越活動収支差額 (12)	174,249
当期末繰越活動収支差額 (13) = (11) + (12)	176,945
基本金取崩額 (14)	0
基本金組入額 (15)	0
その他の積立金取崩額 (16)	0
その他の積立金積立額 (17)	5,500
次期繰越活動収支差額 (18) = (13) + (14) - (15) + (16) - (17)	171,445

※事業報告書や決算書類などは法人事務局（こぶし荘）にていつでも閲覧できます。

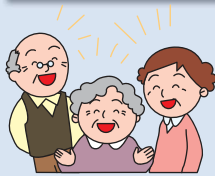
こぶし荘デイサービスセンターだより

介護認定を受けた概ね、65歳以上の寝たきりや体の弱いお年寄りの方が、お風呂に入り昼食をとり趣味生活やレクリエーション・運動などを通して1日を過ごすところです。楽しく健康な生活を送っていただけるよう、お手伝いさせていただきます。

日課表

	9:50	10:00	12:00	13:00	14:00	15:00	16:00
お迎え	健康チェック お茶 入浴(介助 浴・特殊浴)	昼食	休憩	レクリエーション・日常生活動作訓練	お茶	お送り	

楽しいひとときを過ごしています



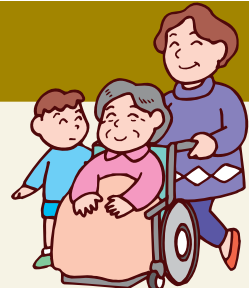
※ご利用については担当のケアマネージャーさんにご相談ください。
担当のケアマネージャーさんがいらっしゃらない方は、下記までお問い合わせ下さい。

こぶし荘デイサービスセンター ☎0238-49-2460

グループホームこぶしの家から

平成14年3月の開所以来、当ホームは中程度の認知症のある方が自立した共同生活を行うことを目標に、「もう一つの家」「もう一つの家族」としての役割を担ってきました。本人のペースや得意なことを大切に、ご家族や地域の方々との交流を通しながら、症状の進行緩和や、精神的な安定を得ることにより、気兼ねなく自分らしい暮らしができる場所です。

また、特別養護老人ホームこぶし荘と併設されており、職員の連携がなされ、様々な緊急時も安心です。岩部三十三観音と四季を彩る景色、地域の方々のご厚情を頂きながら、過ごしております。



かき氷作り

今年の夏は暑い日が続きました。冷たいかき氷は大変好評でした。



書道

皆さん楽しみにされています。それにしてもすごい集中力です。

ドライブ外出

近くの諏訪神社まで、出かけてきました。



笹巻きづくり

得意な方に教えてもらいながら、うまく出来ました。

お問い合わせ先 ➡ ☎0238-49-2810

防災訓練の紹介



市の防災訓練に参加(二次避難)



消火器を使った初期消火訓練



地区の小学校に二次避難



自衛消防隊本部に避難完了報告



安全な区画への避難



入居者の方々に避難誘導

厨房より

こぶし荘では、入居者の方やデイサービスをご利用の方に手作りおやつを提供しています。桜もちや笹まき、スイートポテトなど、季節を感じることのできるおやつは大変喜ばれており、なかでも笹まきは、きな粉と黒蜜の相性がよく、利用者様にもとても好評です。

今回はこぶし荘でも人気のある【水ようかん】の作り方を紹介します。ぜひご家庭でも作ってみてください。

手作り水ようかん



プリンアラモード



黒蜜笹巻き

- 材 料 寒天流し1バット分
- ・こしあん…………… 500g
 - ・水…………… 400ml
 - ・粉寒天…………… 4g
 - ・砂糖…………… 40g
 - ・塩…………… 少々

作り方

- ① こしあんをボールに入れておく。
- ② 鍋に水と粉寒天を入れて火にかけてよく煮溶かし、砂糖と塩を入れて混ぜる。
- ③ ①に②を加えて、なめらかになるまで混ぜる。
- ④ 容器に入れ、冷蔵庫で冷やし固める。

医務室より

こぶし荘での看護業務をより知っていたらという、看護師のみならず、アンケートを実施しました。

Q 施設での看護業務は主にどのようなことをしているのですか？

- ・入所者の健康管理や内服薬の管理（医師が常駐していないので状態を観察し、必要時嘱託医の指示を仰ぎます）
- ・処置（経管栄養の注入、吸引、創部、軟膏塗布、点眼、坐薬、浣腸、採血、インスリン注射等）
- ・受診や入院の対応

Q こぶし荘で働くかと思っただけは何かはありますか？

Q こぶし荘で働いて良かったと思うことはありますか？

- ・お年寄りが好きだから
- ・夜勤がないから
- ・両親の勧め（自宅から近距離であることと夜勤がないこと）
- ・病院と違いゆったりと仕事ができる
- ・少人数だからこそできる勤務調整（有給休暇が取りやすい）
- ・子育てしやすい環境

こぶし荘では看護師を随時募集しております。私たちと一緒に楽しく働いてみませんか？施設経験のない方でも大歓迎です！



お気軽にお電話下さい。

こぶし荘 在宅介護支援センター
 〒999-2204 山形県南陽市川樋508 TEL.49-2465
 FAX.49-2464

【休日・夜間対応】
特別養護老人ホーム「こぶし荘」
 〒999-2204 山形県南陽市川樋508 TEL.49-2800

相談無料
 担当 竹田・石崎

在宅介護支援者として12年目になります。また、石崎浩美が新たにケアマネージャーに就任しました。2人共に地域の皆様へ声をかけていただけるよう、日々奮闘しておりますのでこれからもご指導のほどお願い致します。

寝たきりや認知症、体の弱い方の介護相談窓口として、平成5年よりセンター長として中心を担ってきた保健師の濱田友美が新たな活躍の場として、こぶし荘副施設長に着任しました。21年間在宅の支援者として日々成長できたのは、地域の皆様の御指導のお陰と感謝致します。後任として竹田勝子が管理者に着任致しました。



(左:竹田、右:石崎)

こぶし荘
 在宅介護支援センターのお知らせ

▶ 中川児童館 (誕生会)



▶ 赤湯中学校、中川小学校の皆様



他にもたくさんのボランティアの皆さんにご協力いただきました。大変ありがとうございました。

▶ 諏訪神社 子供みこしの皆様



▶ さくらんぼ歌謡愛好会の皆様 (誕生会)



ボランティアのみなさんのご紹介

社会福祉法人「南陽恵和会」
 理事長 遠藤 東 一 朗
 特別養護老人ホーム

こぶし荘

TEL 0238-49-2800
 FAX 0238-49-2802

発行日 平成26年10月16日
 〒999-2204 山形県南陽市川樋508
 発行責任者 片 平 弘

職員募集

- 看護師 (正・准看護師/パートでも可)
 - 機能訓練指導員 (OT、PT)
 - 介護職員 (介護福祉士、HH 2 級でも可)
 - 調理師 (調理員)
- を募集しています。

人のお世話をさせていただくやりがいのある仕事です。

■ お問い合わせ ☎49-2800 人事担当

※ハローワーク米沢でも詳細を確認できます。

